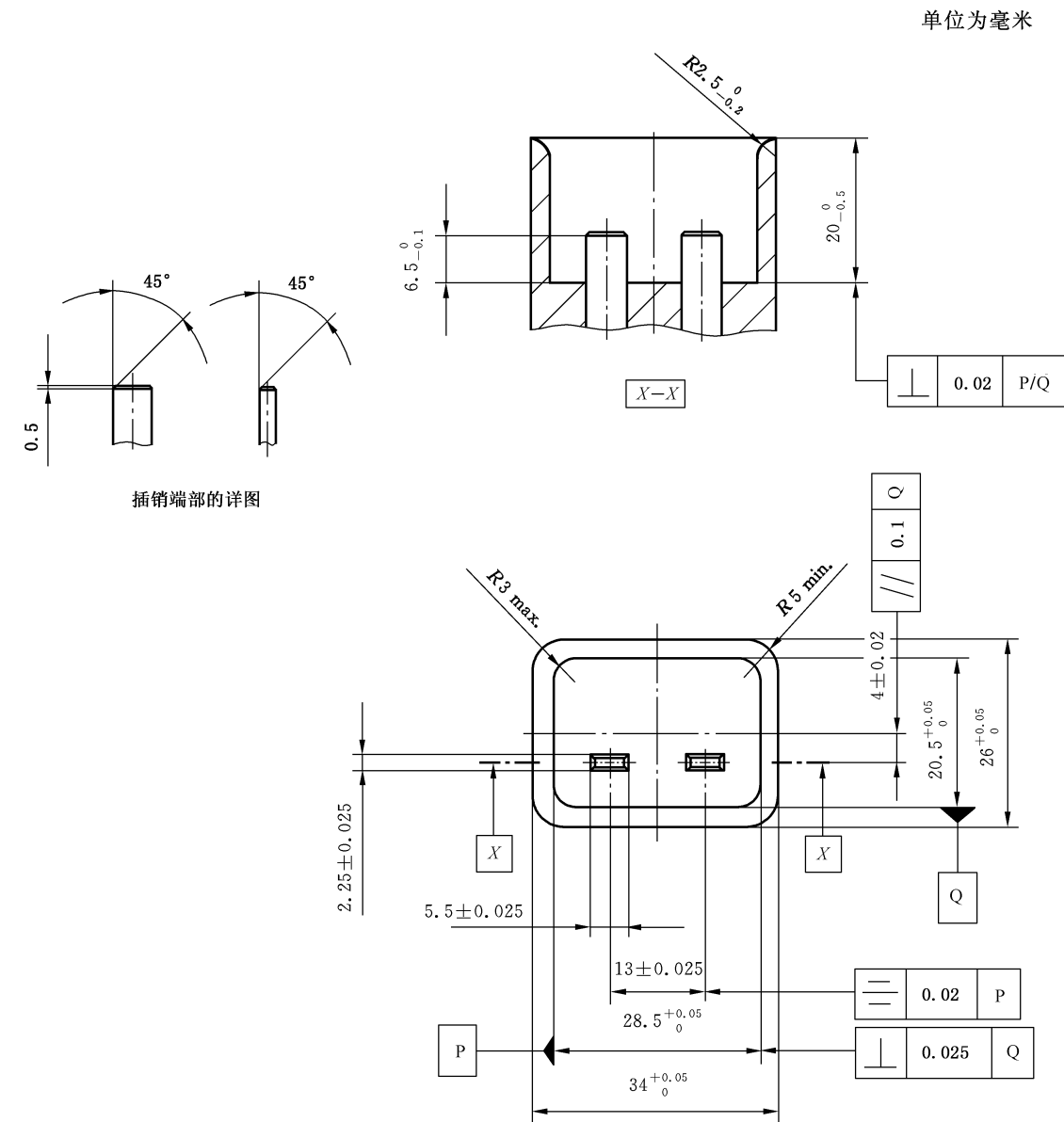


中华人民共和国国家标准

GB 17465.2—2009
代替 GB 17465.2—1998

GB 17465.2—2009



家用和类似用途器具耦合器 第 2 部分：家用和类似设备用互连耦合器

Appliance couplers for household and similar general purposes—
Part 2: Interconnection couplers for household and similar equipment

(IEC 60320-2-2:1998, MOD)

量规和插销的材料,经硬化处理的钢。

用不大于 60 N 的力即应能将器具输出插座完全插入量规里。

为验证连接器是否完全插入,建议量规要有一个孔眼。

对于表示形状或位置的公差符号见 GB/T 1182。

图 104 用于检查器具输出插座符合标准活页 L 的要求“通”规(见 9.1)



GB 17465.2—2009

版权专有 侵权必究

*

书号:155066·1-39204

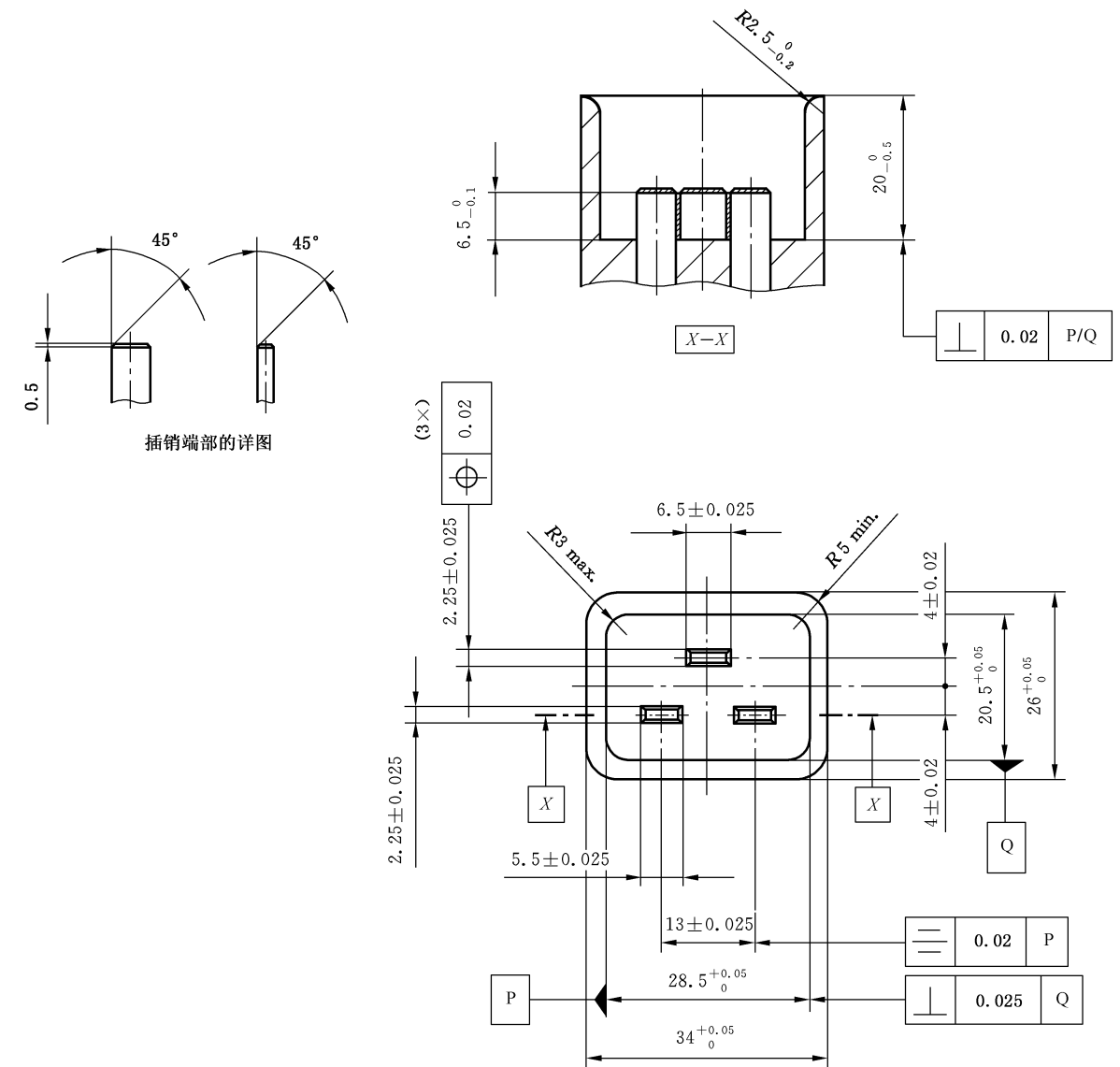
定价: 33.00 元

2009-09-30 发布

2010-06-01 实施

中华人民共和国国家质量监督检验检疫总局
中国国家标准化管理委员会 发布

单位为毫米



量规和插销的材料,经硬化处理的钢。
 用不大于 60 N 的力即应能将器具输出插座完全插入量规里。
 为验证连接器是否完全插入,建议量规要有一个孔眼。
 对于表示形状或位置的公差符号见 GB/T 1182。

图 103 用于检查器具输出插座符合标准活页 J 的要求“通”规(见 9.1)

中华人民共和国
 国家标准
 家用和类似用途器具耦合器
 第 2 部分:家用和类似设备用互连耦合器
 GB 17465.2—2009

*
 中国标准出版社出版发行
 北京复兴门外三里河北街 16 号
 邮政编码:100045
 网址 www.spc.net.cn
 电话:68523946 68517548
 中国标准出版社秦皇岛印刷厂印刷
 各地新华书店经销

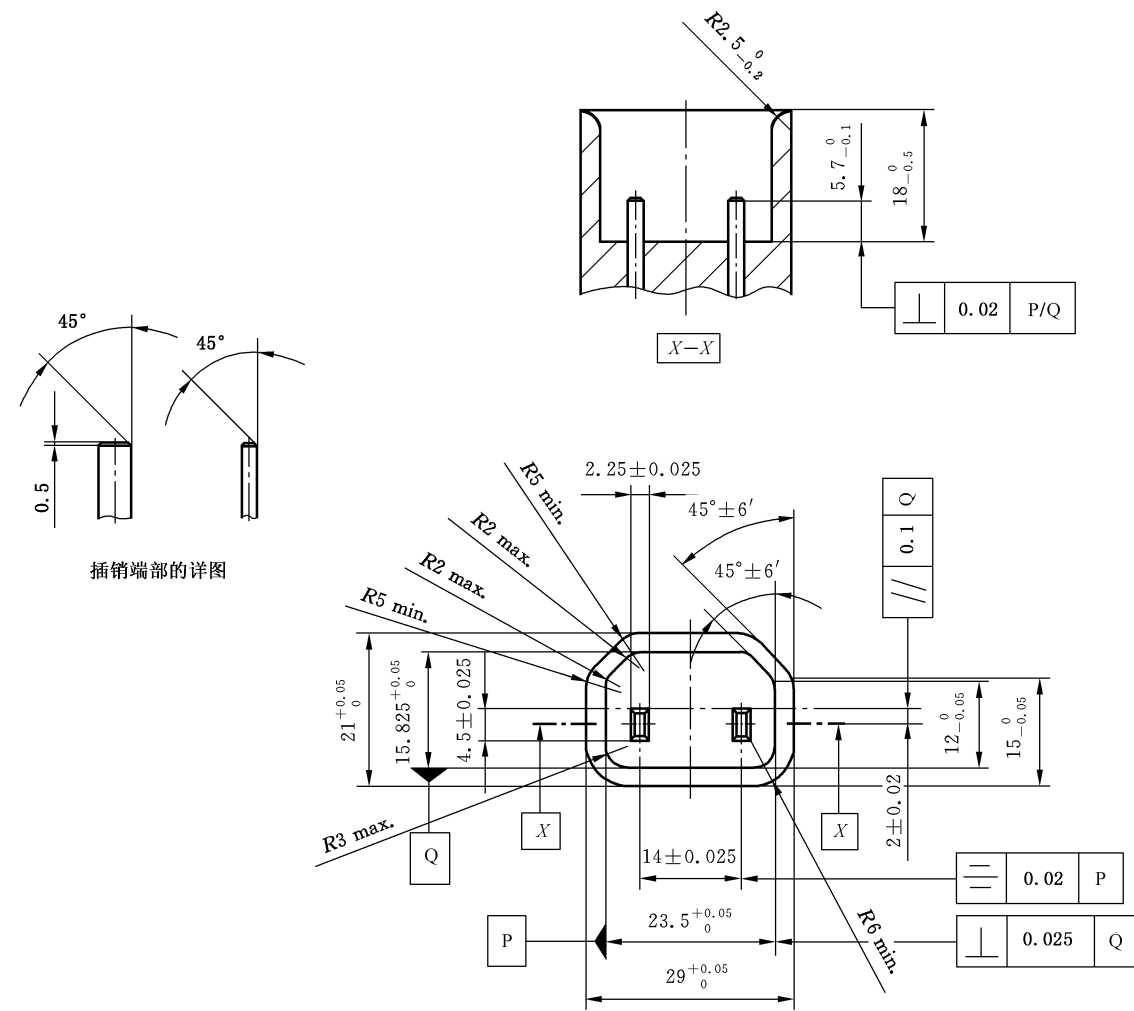
*
 开本 880×1230 1/16 印张 2.25 字数 60 千字
 2009 年 12 月第一版 2009 年 12 月第一次印刷

*
 书号:155066·1-39204 定价 33.00 元

如有印装差错 由本社发行中心调换
 版权专有 侵权必究
 举报电话:(010)68533533

目次

单位为毫米



量规和插销的材料,经硬化处理的钢。

用不大于 60 N 的力即应能将器具输出插座完全插入量规里。

为验证连接器是否完全插入,建议量规要有一个孔眼。

对于表示形状或位置的公差符号见 GB/T 1182。

图 102 用于检查器具输出插座符合标准活页 H 的要求“通”规(见 9.1)

前言	III
引言	V
1 范围	1
2 规范性引用文件	1
3 术语和定义	1
4 一般要求	2
5 试验的一般说明	2
6 标准额定值	2
7 分类	2
8 标志	3
9 尺寸和互换性	4
10 防触电保护	5
11 接地措施	5
12 端子和端头	5
13 结构	6
14 防潮	7
15 绝缘电阻和电气强度	7
16 插入和拔出连接器所需的力	7
17 触头的工作	8
18 用于热条件或酷热条件下的器具耦合器的耐热性能	8
19 分断容量	8
20 正常操作	9
21 温升	9
22 软线及其连接	10
23 机械强度	10
24 耐热和抗老化性能	11
25 螺钉、载流部件及其连接	11
26 爬电距离、电气间隙和穿通绝缘距离	11
27 绝缘材料的耐热、耐燃和耐电痕化	12
28 防锈	12
29 电磁兼容性(EMC)要求	12
标准活页 A I 类设备用 2.5 A 插头连接器(限于不可拆线型)	13
标准活页 B I 类设备用 2.5 A 器具输出插座	14
标准活页 C II 类设备用 2.5 A 插头连接器(限于不可拆线型)	15
标准活页 D II 类设备用 2.5 A 器具输出插座	16
标准活页 E I 类设备用 10 A 插头连接器	17
标准活页 F I 类设备用 10 A 器具输出插座	18
标准活页 G II 类设备用 10 A 插头连接器(限于不可拆线型)	19