



# 实验室用复杂摆动颚式破碎机 颚板技术条件

The specifications of the jaw plates of the  
jaw crushers for laboratory

调整为 DZ/T 0117-1994

## 1 主题内容与适用范围

本标准规定了实验室用复杂摆动颚式破碎机零件——颚板的型式、主要尺寸和技术要求。  
本标准适用于符合 GB 9906 规定的破碎机零件——颚板。

## 2 引用标准

- GB 223 钢铁及合金化学分析方法
- GB 1298 碳素工具钢 技术条件
- GB 5680 高锰钢铸件技术条件
- GB 9906 实验室用复杂摆动颚式破碎机技术条件

## 3 型式和主要尺寸

### 3.1 颚板型式如表 1 所列。

表 1

型 式	适 用 范 围
平面	中碎、细碎
尖齿形	中碎、粗碎
波齿形	中碎、粗碎

### 3.2 颚板型式的主要尺寸应符合图 1、图 2、图 3 和表 2 的规定。

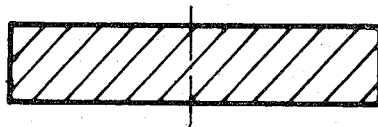


图 1 平面颚板

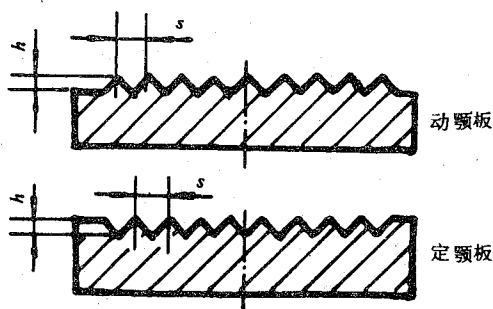


图 2 尖齿形颚板

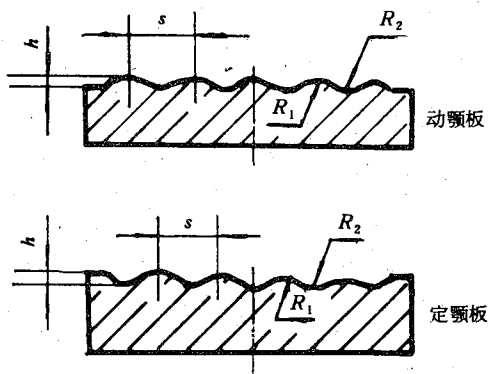


图 3 波齿形颚板

表 2

mm

齿型尺寸 破碎机型号		颚板型式		尖齿形				波齿形							
		动颚板	定颚板	动颚板		动颚板				定颚板					
				$h$	$s$	$h$	$s$	$h$	$s$	$R_1$	$R_2$	$h$	$s$	$R_1$	$R_2$
PEX—60×100		平	平	3	10	3	10	3	20	9	9	3	20	9	9
PEX—100×100		平	平	3	10	3	10	3	20	9	9	3	20	9	9
PEX—100×125		平	平	5	10	5	10	—							
PE—60×100				3	10	3	10								
PE—100×150				4	10	4	10								
PE—125×150								8	19	4	3	8	19	4	3
PE—150×200								15	28	6	6	15	28	6	6