



中华人民共和国国家标准

GB/T 5900.3—1997
eqv ISO 702/Ⅲ:1975

GB/T 5900.3—1997

附录 A
(提示的附录)

卡口型主轴端部与花盘连接装配示意图

卡口型主轴端部与花盘连接装配示意图及相关数据见图 A1 及表 A1。

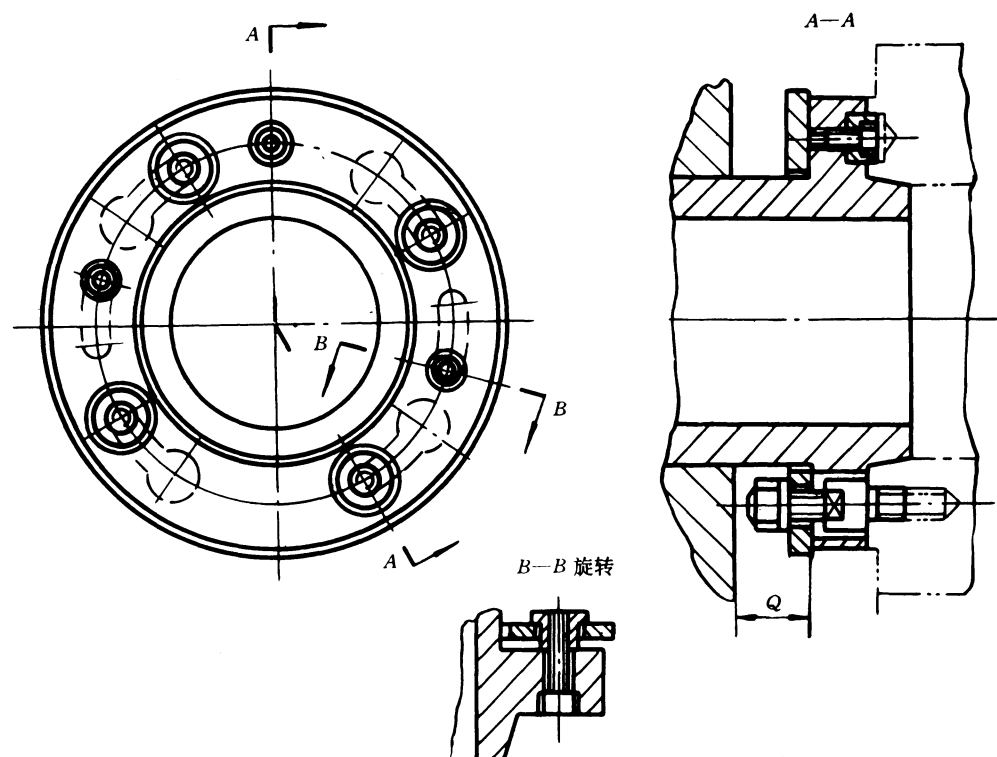


图 A1

表 A1

mm

代 号		3	4	5	6	8	11	15	20
主轴孔	圆锥孔	莫氏号	4	5	6	—			
		公制	—			80	100	120	—
	直孔	32	40	50	70	100	150	220	320
Q		20	22	24	28	34	42	50	54



GB/T 5900.3—1997

版权专有 侵权必究

*

书号:155066·1-23031

定价: 10.00 元

1997-11-13 发布

1998-07-01 实施

国家技术监督局 发布

机床 主轴端部与花盘互换性尺寸 第 3 部分:卡口型

Machine tools—Spindle noses and face plates—Sizes for interchangeability
—Part 3: Bayonet type

9 带肩螺母

带肩螺母的型式和基本尺寸应符合图 7 及表 7 的规定。

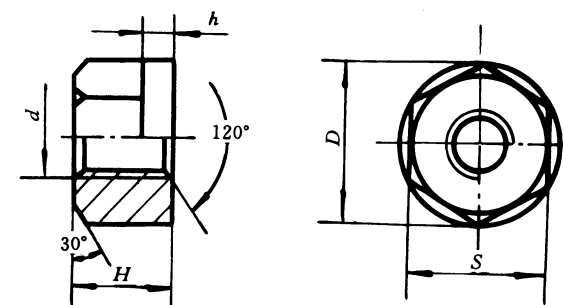


图 7

表 7

mm

代 号	3	4	5	6	8	11	15	20
$D(h11)$	19.5			21.5	27.0	34.0	41.0	
$d(6H)$	M10			M12	M16	M20	M24	
H	12			14	18	22	27	
S	17			19	24	30	36	
h	3					4		

中 华 人 民 共 和 国
国 家 标 准
机 床 主 轴 端 部 与 花 盘 互 换 性 尺 寸
第 3 部 分：卡 口 型
GB/T 5900.3—1997

*
中 国 标 准 出 版 社 出 版 发 行
北 京 复 兴 门 外 三 里 河 北 街 16 号
邮 政 编 码：100045
网 址 www.bzcb.com
电 话：68523946 68517548
中 国 标 准 出 版 社 秦 皇 岛 印 刷 厂 印 刷
各 地 新 华 书 店 经 销

*
开 本 880×1230 1/16 印 张 0.75 字 数 19 千 字
2005 年 7 月 第 一 版 2005 年 7 月 第 一 次 印 刷

*
书 号：155066·1-23031 定 价 10.00 元

如 有 印 装 差 错 由 本 社 发 行 中 心 调 换
版 权 专 有 侵 权 必 究
举 报 电 话：(010)68533533

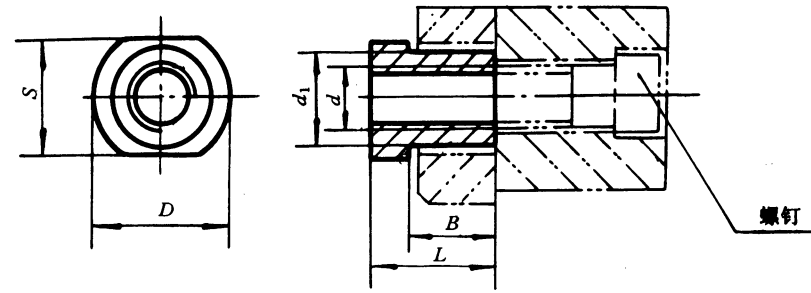


图 5

表 5

mm

代 号	3	4	5	6	8	11	15	20
D	16			19	25		32	
d(6H)	M6			M8	M10		M12	
d ₁	11			13	17		22	
l	8	9	12	15	18	22	26	30
B(+ ^{0.2} ₀)	5.2	6.2	8.2	10.2	12.2	16.2	18.3	22.3
S	14			17	22		27	
螺钉(按 GB 70)	M6×16	M6×20	M6×25	M8×30	M10×35	M10×45	M12×55	M12×65

8 插销螺栓

插销螺栓的型式和基本尺寸应符合图 6 及表 6 的规定。

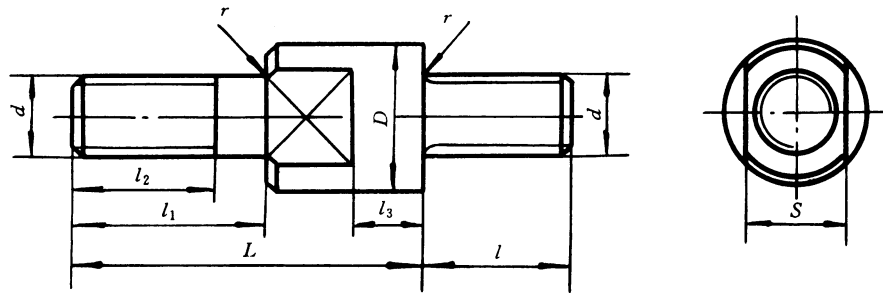


图 6

表 6

mm

代 号	3	4	5	6	8	11	15	20
D(h11)	19.5			21.5	27.0	34.0	41.0	
d(6g)	M10			M12	M16	M20	M24	
L	34	39	43	50	60	75	90	100
l	12			15	20	25	30	
l ₁	20	22	24	28	35	44	52	56
l ₂	18			20	25	30	36	
l ₃	5	8	10	12		15	20	26
r	0.6			1.0			1.6	
S	17			19	24	30	36	

前 言

本标准是对 GB 5900.2—86《机床法兰式主轴端部与花盘互换性尺寸 C 型》的修订。修订时等效采用国际标准 ISO 702/Ⅲ:1975《机床——主轴端部与花盘——互换性尺寸——第 3 部分:卡口型》。在技术内容上与其基本一致。格式与叙述方法等按 GB/T 1.1—1993 的规定。修订时还参考了国际标准 ISO/CD 702/ I:1993(F)《机床——主轴端部与花盘——互换性尺寸——第 1 部分:A 型》等标准。修订时,对原标准的章节做了调整。

本标准与 ISO 702/Ⅲ 的主要差异:

1. 补充了主轴和花盘 短锥的角度公差 30"。
2. 调整了紧固件用的通孔和沉头孔尺寸。
3. 增加了传动件的尺寸。
4. 增加了卡口型主轴端部与花盘连接装配示意图。

本标准在《机床 主轴端部与花盘 互换性尺寸》总标题下,包括以下 3 部分:

第 1 部分:GB/T 5900.1 A 型;

第 2 部分:GB/T 5900.2 凸轮锁紧型;

第 3 部分:GB/T 5900.3 卡口型。

本标准的附录 A 是提示的附录。

本标准从生效之日起,代替 GB 5900.2—86《机床法兰式主轴端部与花盘互换性尺寸 C 型》。

本标准由中华人民共和国机械工业部提出。

本标准由机械工业部北京机床研究所归口。

本标准起草单位:机械工业部北京机床研究所、沈阳车床研究所等。