



中华人民共和国国家标准

GB 17927.2—2011

GB 17927.2—2011

软体家具 床垫和沙发 抗引燃特性的评定 第2部分：模拟火柴火焰

Upholstered furniture—
Assessment of the resistance to ignition of mattress and sofa—
Part 2: Match flame equivalent

(ISO 8191-2:1988, Furniture—
Assessment of the ignitability of upholstered furniture—
Part 2: Ignition source; match flame equivalent, NEQ)

中华人民共和国
国家标准
软体家具 床垫和沙发
抗引燃特性的评定
第2部分：模拟火柴火焰
GB 17927.2—2011

*
中国标准出版社出版发行
北京复兴门外三里河北街16号
邮政编码：100045
网址 www.spc.net.cn
电话：68523946 68517548
中国标准出版社秦皇岛印刷厂印刷
各地新华书店经销

*
开本 880×1230 1/16 印张 0.75 字数 17 千字
2011年8月第一版 2011年8月第一次印刷

*
书号：155066·1-43429 定价 16.00 元

如有印装差错 由本社发行中心调换
版权专有 侵权必究
举报电话：(010)68533533



GB 17927.2—2011

2011-06-16 发布

2011-12-01 实施

中华人民共和国国家质量监督检验检疫总局
中国国家标准化管理委员会 发布

目次

前言 I

1 范围 1

2 术语和定义 1

3 引燃准则 2

 3.1 阴燃引燃 2

 3.2 有焰燃烧引燃 2

4 原理 2

5 试验安全设施 2

 5.1 试验室 2

 5.2 灭火装置 2

6 试验仪器设备 2

 6.1 计时器 2

 6.2 点火源系统 3

 6.3 试验平台 3

7 预处理和试验环境 3

 7.1 预处理环境 3

 7.2 试验环境 3

8 试验程序 3

 8.1 试样放置 3

 8.2 点火源系统准备 3

 8.3 点火源放置 3

 8.4 燃烧过程的观察和记录 4

 8.5 最终检查 4

 8.6 抗引燃特性的评定 4

9 产品标识 4

10 试验报告 4

附录 A (资料性附录) 燃气流量的控制 6

附录 B (资料性附录) 软体家具模拟火柴火焰抗引燃特性试验流程图 7

附录 B
(资料性附录)
软体家具模拟火柴火焰抗引燃特性试验流程图

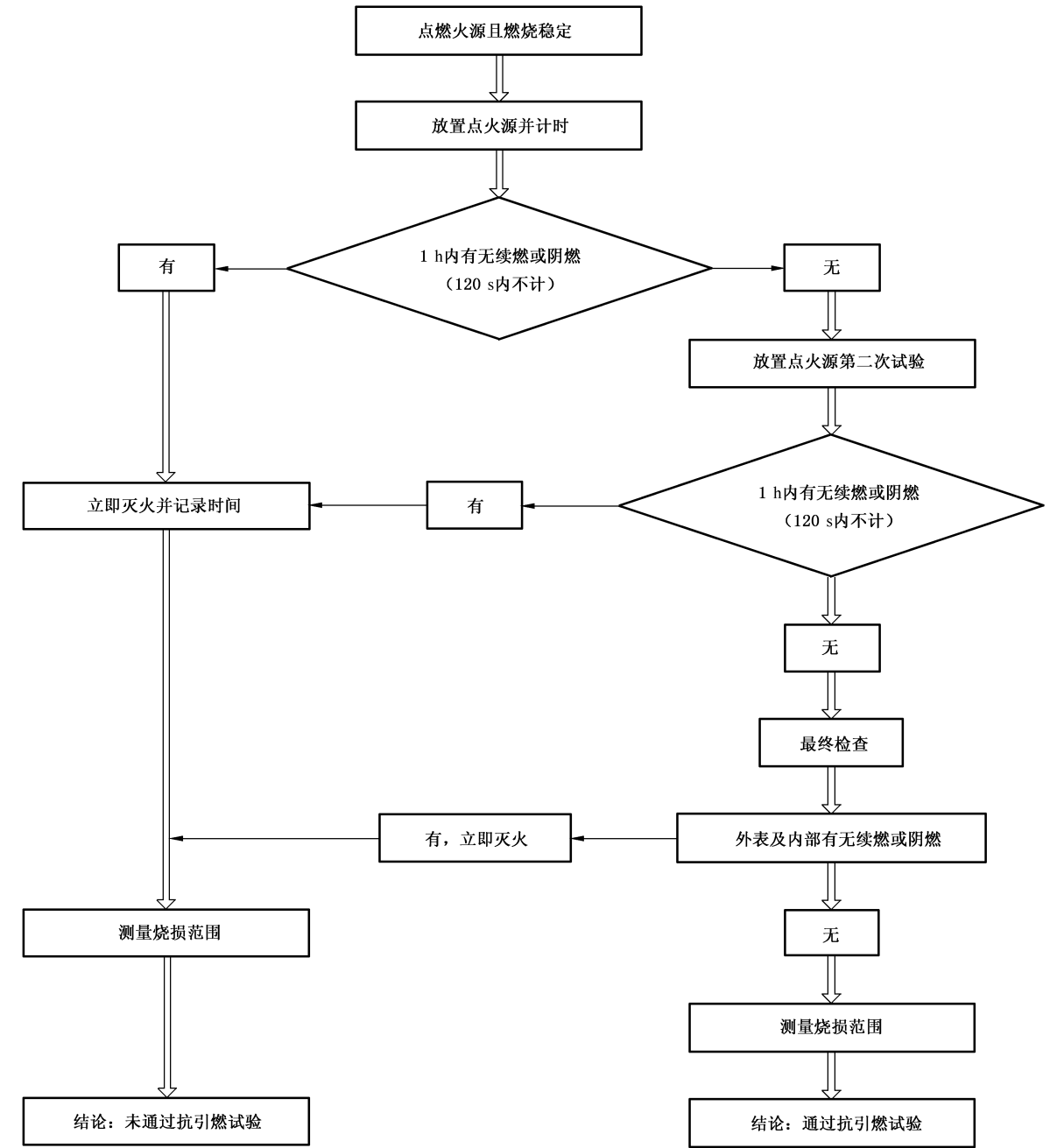


图 B.1 软体家具模拟火柴火焰抗引燃特性试验流程图

附 录 A
(资料性附录)
燃气流量的控制

燃气流量控制最基本的是保证燃烧管内的流量应符合规定的要求。然而,在燃气的供应和流量的测定方面尚存在一些困难,尤其是当必须把气瓶存放在低于规定的试验环境温度的地方,或气瓶存放在离试验装置距离远时更为突出。

在这种情况下,或在其他产生困难的情况下,重要的是应把足够长的一段气管放在温度控制在10℃~30℃环境中,以保证燃气在测定流量前已达到所要求的温度。上述办法的一种辅助措施是在测定流量前使燃气通过一段浸在保持20℃温度(规定为一个固定流量的温度)的水中的金属管道,这样可避免温度变化时的流量校正工作。

对燃气流量的测量和校正应非常仔细。直读式流量计乃至直接校正流量的设备在初次安装后及试验中每隔一定时间后都应用一种能精确测量燃气管中燃气绝对流量的方法进行核查。其中方法之一是使燃气管通过一段短管(内径7 mm)与一个皂泡流量计相连,这种流量计在一个标定容积的玻璃管(即量筒)内有一层向上移动的弯月形皂膜,经过一段给定时间后可测出流量的绝对值。

前 言

GB 17927 的本部分的全部技术内容为强制性。

GB 17927《软体家具 床垫和沙发 抗引燃特性的评定》已计划发布以下部分:

——第1部分:阴燃的香烟;

——第2部分:模拟火柴火焰;

.....

本部分为 GB 17927 的第2部分。

本部分按照 GB/T 1.1—2009《标准化工作导则 第1部分:标准的结构和编写》给出的规则起草。

本部分使用重新起草法参考 ISO 8191-2:1988《家具 软体家具可燃性的评定 第2部分 火源:模拟火柴火焰》、EN 597-2:1995《家具 床垫和软床可燃性的评定 第2部分 火源:模拟火柴火焰》编制,与 ISO 8191-2:1988 和 EN 597-2:1995 的一致性程度为非等效。

请注意本文件的某些内容可能涉及专利。本文件的发布机构不承担识别这些专利的责任。

本部分由中国轻工业联合会提出。

本部分由全国家具标准化技术委员会(SAC/TC 480)归口。

本部分主要起草单位:上海市质量监督检验技术研究院、广东联邦家私集团有限公司、广州市建筑材料工业研究所有限公司、浙江顾家工艺沙发制造有限公司、湖北联乐床具有限公司。

本部分参加起草单位:喜临门集团有限公司、宁波梦神床垫机械有限公司、浙江绍兴花为媒集团有限公司、深圳市左右家私有限公司、浙江圣奥家具制造有限公司、湖南星港家具有限公司、烟台吉斯家具集团有限公司。

本部分主要起草人:古鸣、刘曜国、罗焯、张淑艳、李隆平、朱宇宏、杨展、赵侠、罗菊芬、刘建勇、汤玉训、余霆。