

中华人民共和国国家标准

冲模滑动导向模架
四导柱模架

GB/T 2851.7—90

代替 GB 2851.7—81

Sliding guide die sets for press tools
Four pillar die sets

1 主题内容与适用范围

本标准规定了冲模滑动导向模架 四导柱模架的结构型式、规格和技术条件。
本标准适用于冲模模具用模架。

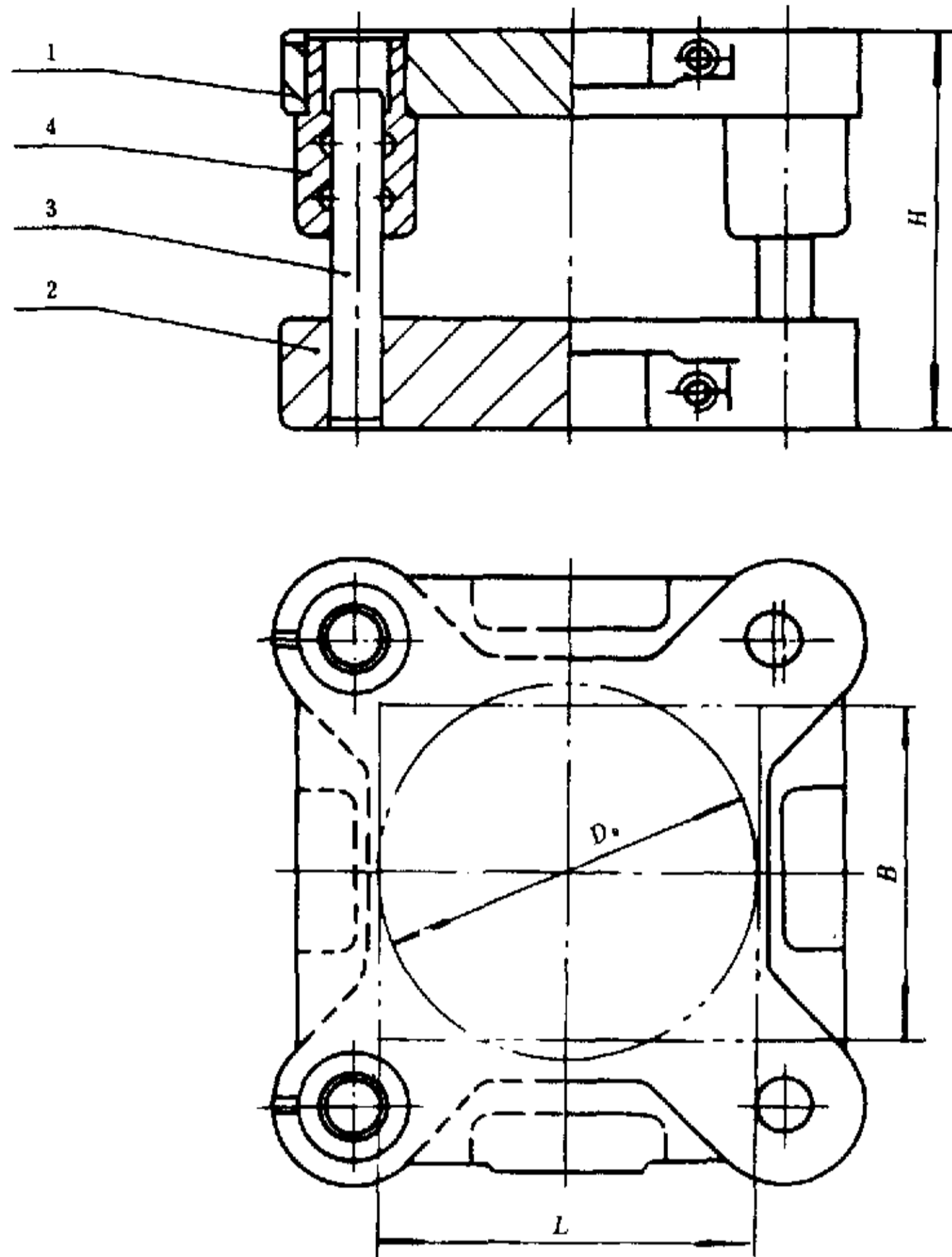
2 引用标准

GB/T 2854 冲模模架技术条件
GB/T 2855.13 冲模滑动导向模座 四导柱上模座
GB/T 2855.14 冲模滑动导向模座 四导柱下模座
GB/T 2861.1 冲模导向装置 A 型导柱
GB/T 2861.6 冲模导向装置 A 型导套

3 模架的结构型式、规格和技术条件

3.1 技术条件 按GB/T 2854的规定。

3.2 结构型式和规格如图见表。



3.3 标记示例:

凹模周界 $L = 250\text{mm}$ 、 $B = 200\text{mm}$ 、闭合高度 $H = 200 \sim 245\text{mm}$ 、I级精度的四导柱模架:
 模架 250×200×200~245 I GB/T 2851.7