

中华人民共和国国家标准

冲模滑动导向模架
中间导柱圆形模架

GB/T 2851.6—90

代替 GB 2851.6—81

Sliding guide die sets for press tools
Center pillar sets (round)

1 主题内容与适用范围

本标准规定了冲模滑动导向模架 中间导柱圆形模架的结构型式、规格和技术条件。
本标准适用于冲模模具用模架。

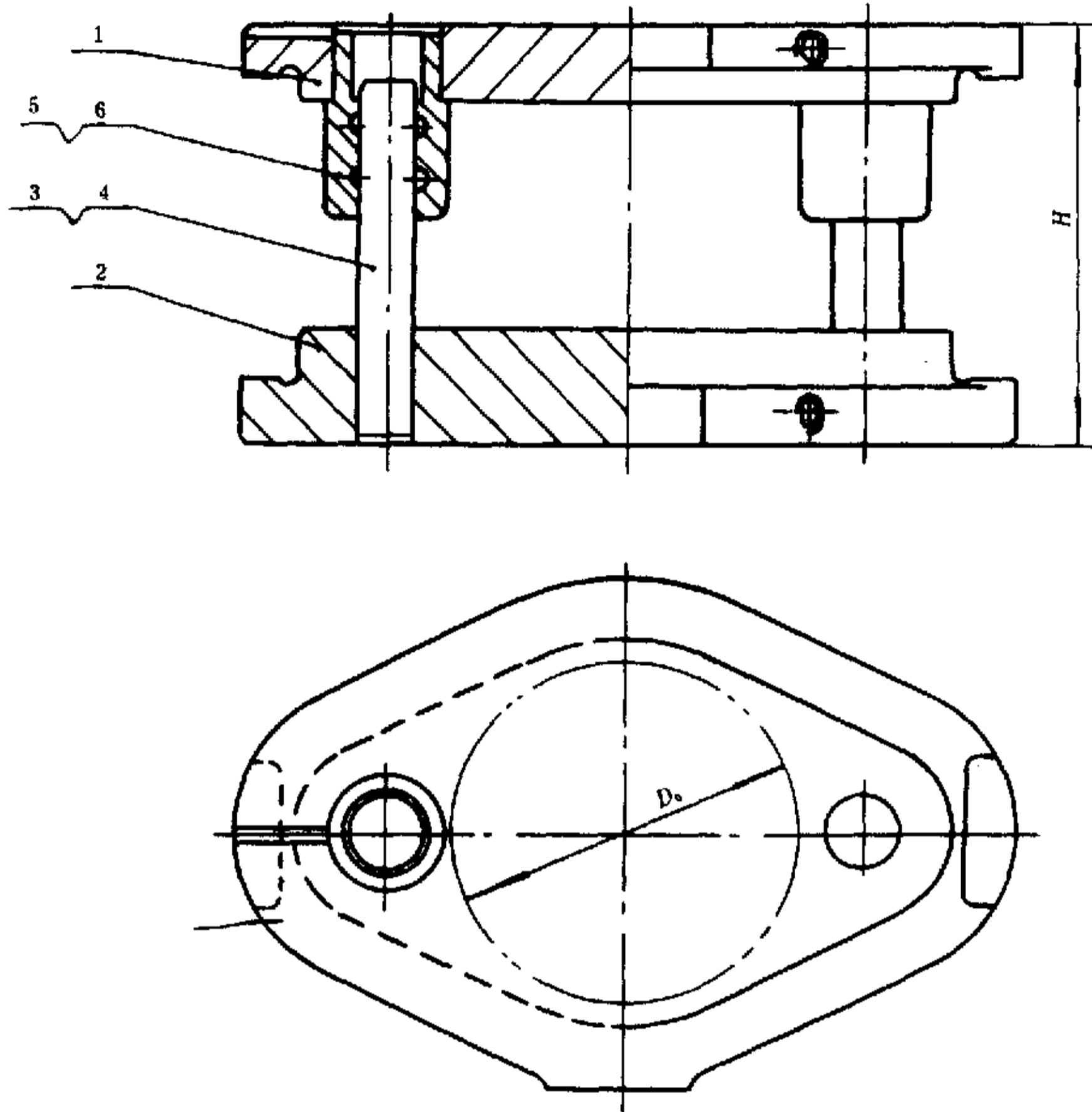
2 引用标准

GB/T 2854 冲模模架技术条件
GB/T 2855.11 冲模滑动导向模座 中间导柱圆形上模座
GB/T 2855.12 冲模滑动导向模座 中间导柱圆形下模座
GB/T 2861.1 冲模导向装置 A型导柱
GB/T 2861.6 冲模导向装置 A型导套

3 模架的结构型式、规格和技术条件

3.1 技术条件 按GB/T 2854的规定。

3.2 结构型式和规格如图见表。



3.3 标记示例:

凹模周界 $D_o = 200\text{mm}$ 、闭合高度 $H = 200 \sim 245\text{mm}$ 、I级精度的中间导柱圆形模架:
 模架 200×200~245 I GB/T 2851.6