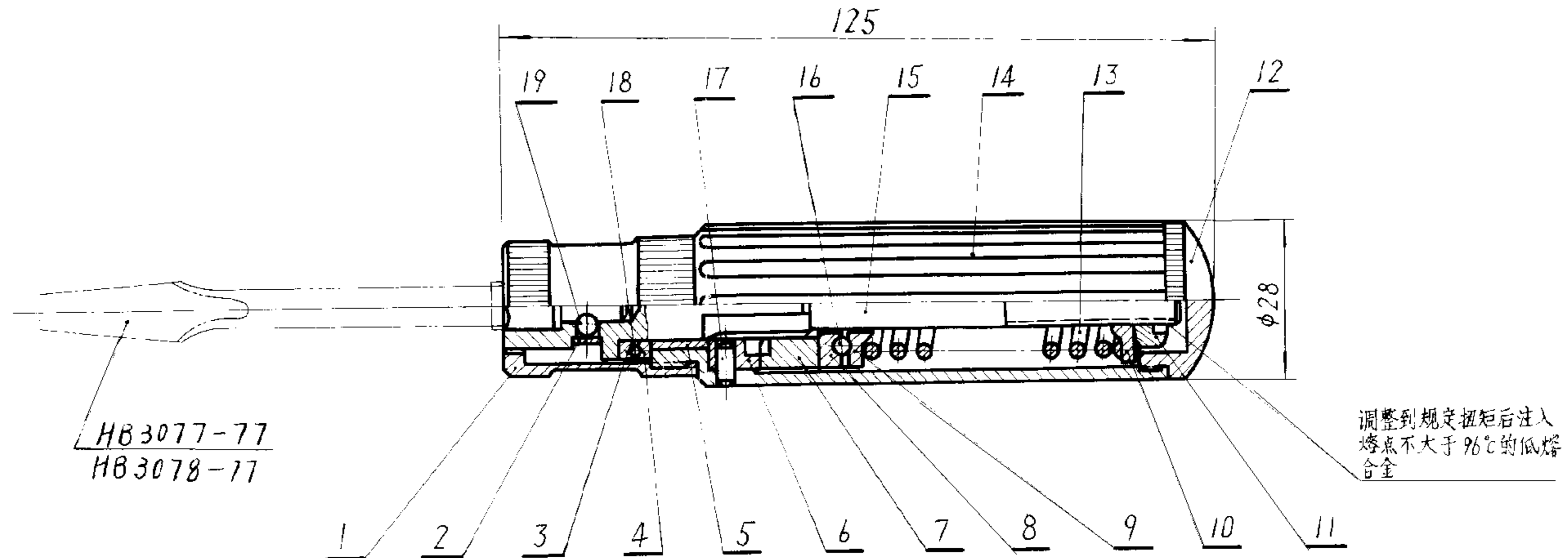


定 力 解 锥

HB 3076-77
代替
分类代号 4043



HB 3077-77
HB 3078-77

调整到规定扭矩后注入
熔点不大于96℃的低熔
合金

标记示例：力矩为12~60 Kg·cm 的定力解锥：

4043
023

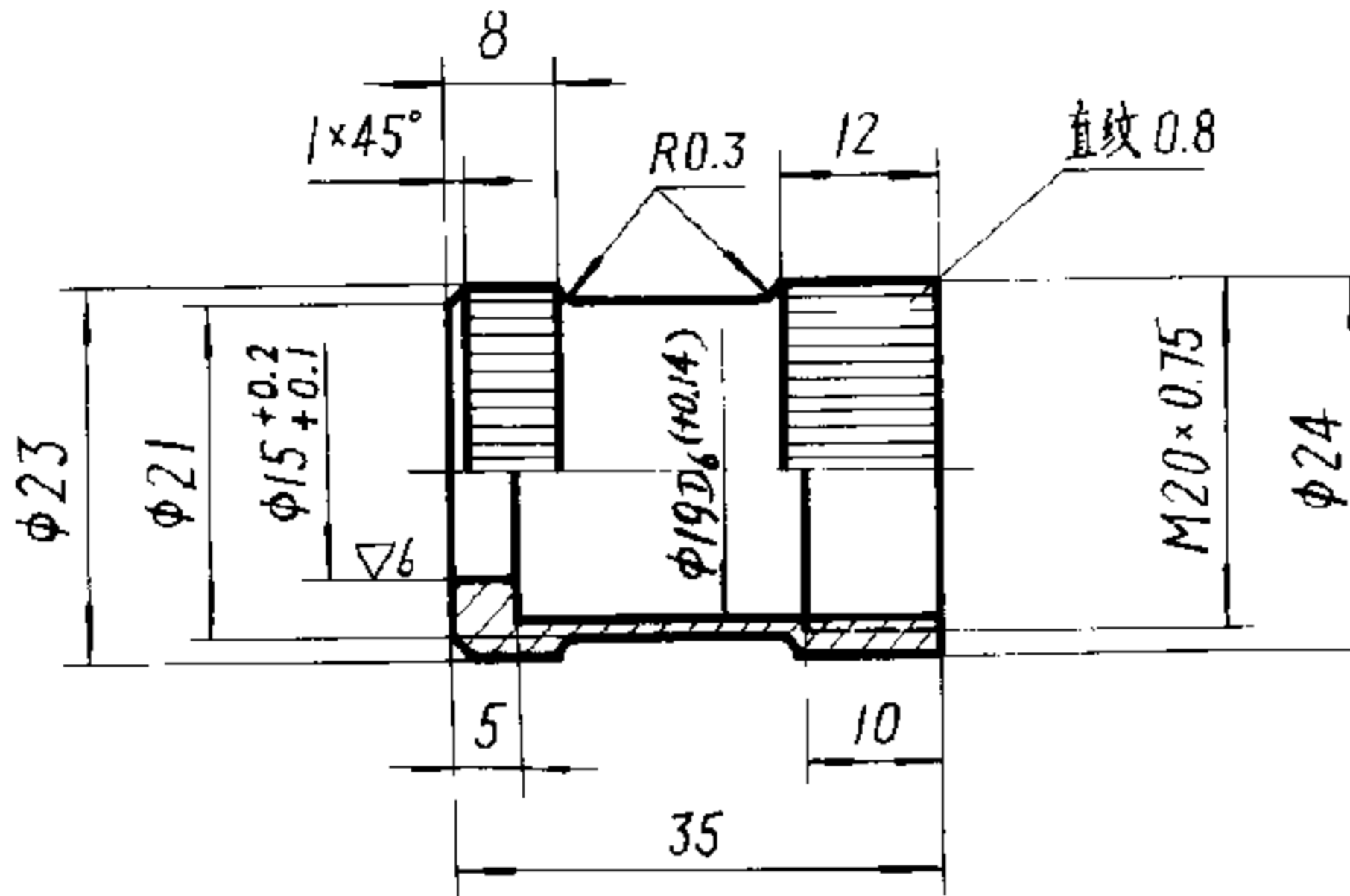
分类代号	基本尺寸			件 号 名 称	1	2	3	4	5	6	7	8	9	10	11	12	13	14	15	16	17	18	19
					套筒	弹簧圈	垫圈	垫圈	衬套	固定离合器	滑动离合器	垫圈	垫圈	垫圈	螺母	螺塞	弹簧	手柄	传动轴	钢球	销	钢球	钢球
4043	扭矩 (Kg·cm)	L	D	数 量	1	1	1	1	1	1	1	1	1	1	1	1	1	1	1	11	2	22	2
序号				标准号或 分类代号	4043															GB308-77	GB119-76	GB308-77	
022	2~12	130	28	序号-件号 或规格	022-1	022-2	022-3	022-4	022-5	022-6	022-7	022-8	022-9	022-10	022-11	022-12	022-13	022-14	022-15	4DⅡ	39a×8	2DⅡ	3DⅡ
023	12~60				023-13																		

1, 在 2~12 kg·cm 范围内其扭矩误差不超过±10%。在 12~60 kg·cm 范围内其扭矩误差不超过±5%。

2, 技术条件按 HB3112-77。

1. 套筒 $\frac{4043}{022-1}$

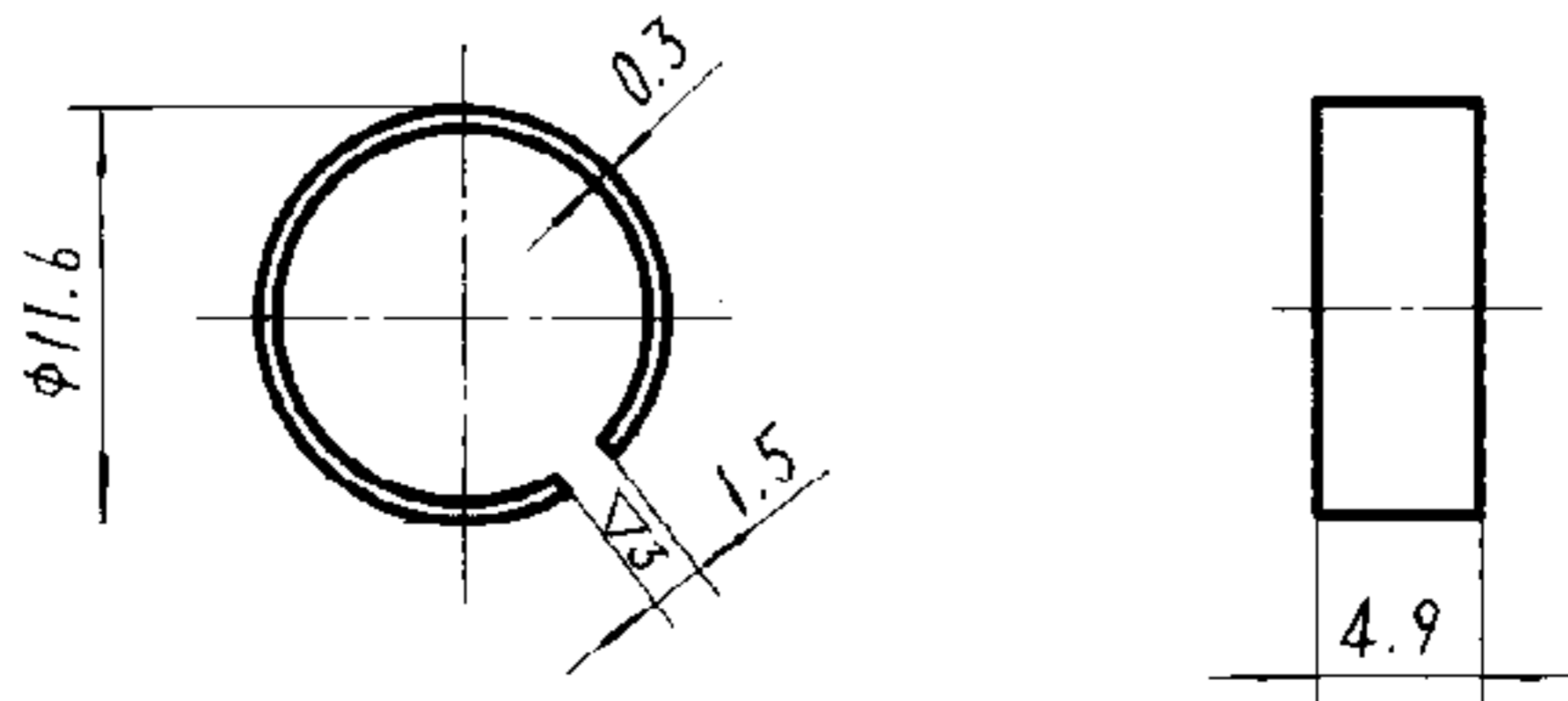
其余 $\nabla 5$



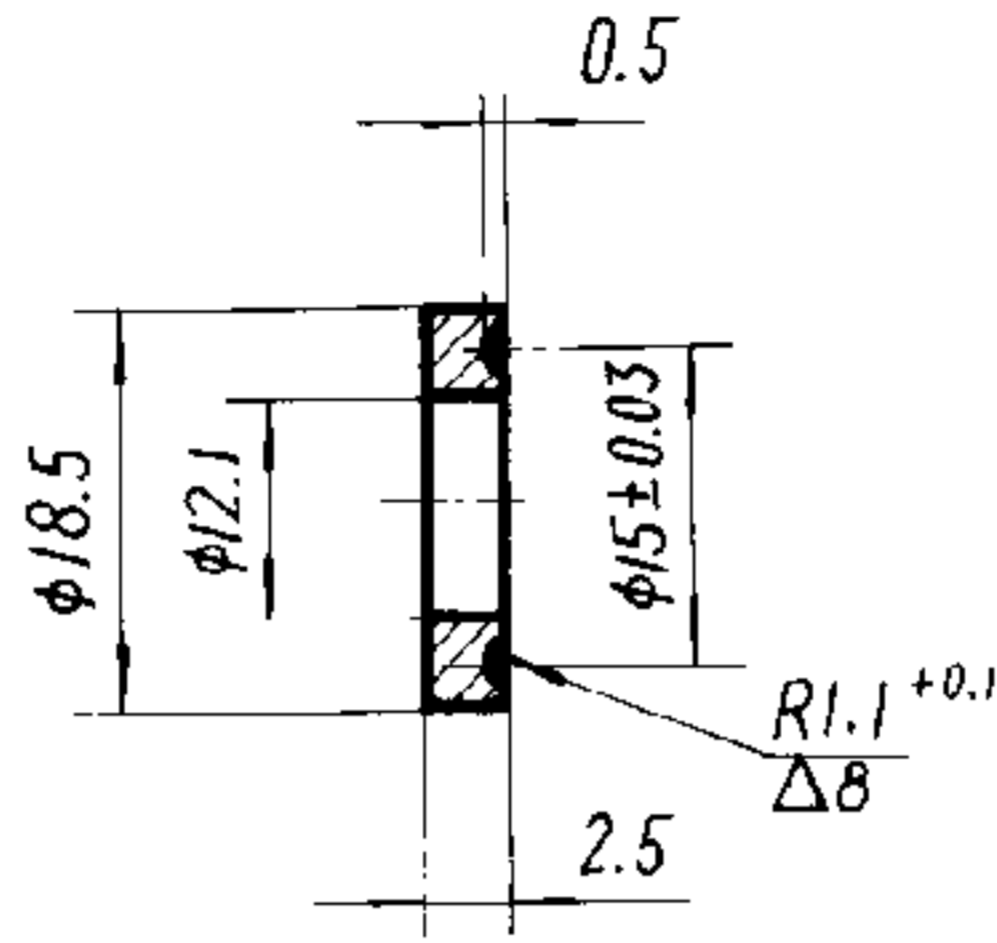
- 1. 材料: 45钢, 按GB699-65.
- 2. 表面处理: 镀铬.

2. 弹簧圈 $\frac{4043}{022-2}$

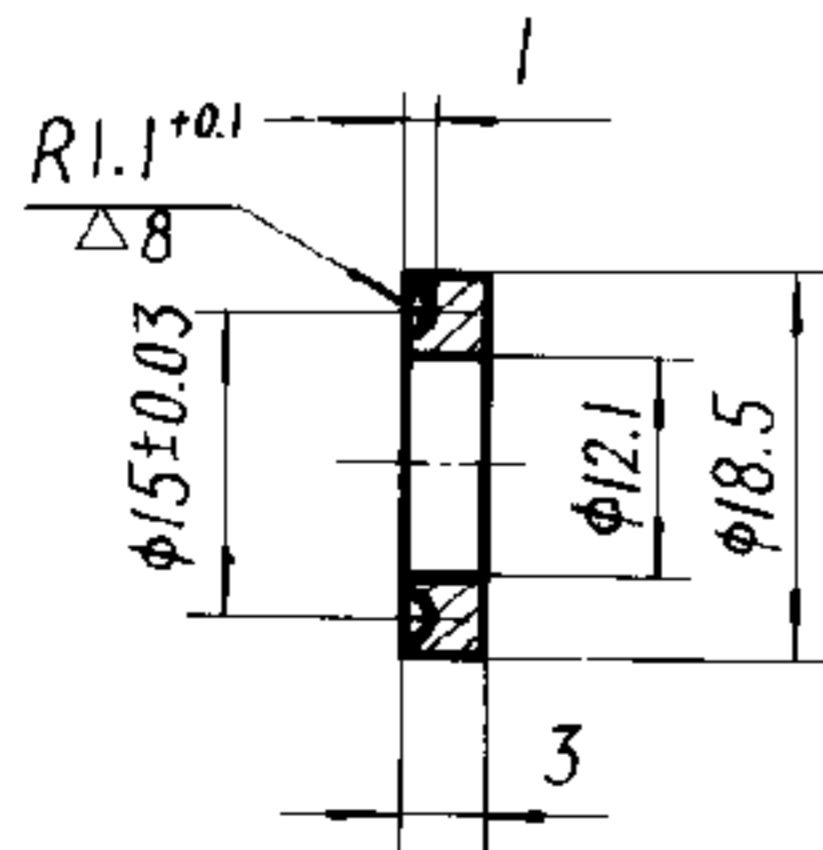
其余 \sim



- 1. 材料: 65Mn 钢, 按GB699-65.
- 2. 热处理: 淬火回火 HRC40~45.
- 3. 表面处理: 发蓝.

3. 垫圈 $\frac{4043}{022-3}$ 其余 $\nabla 6$ 

1. 材料: T7A 钢, 按 GB1298-77.
2. 热处理: 淬火 HRC50~55.

4. 垫圈 $\frac{4043}{022-4}$ 其余 $\nabla 6$ 

1. 材料: T7A 钢, 按 GB1298-77.
2. 热处理: 淬火 HRC50~55.