

中華民國國家標準

CNS

## 滑鍵螺釘及孔

總號 1 7 1

類號 B3034

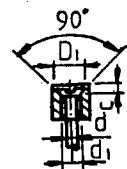
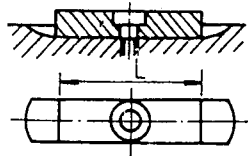
## Screw and Hole for Sliding Key

1. 適用範圍：本標準適用於滑鍵螺釘及孔。
2. 形狀及尺度：如圖 1 及表所示。

圖 1

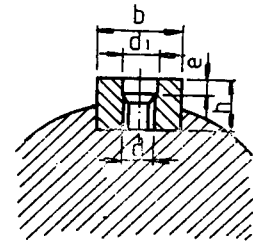
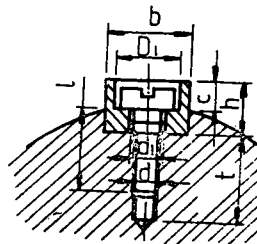
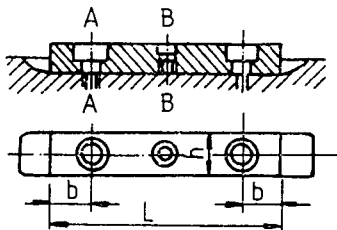
甲型：一個固定螺釘

剖面A-A用於6×6之滑鍵

乙型：兩個固定螺釘及一或兩個拆卸螺釘<sup>1)</sup>

剖面A-A

剖面B-B



表

單位：mm

滑 鍵 標 稱 尺 寸 b × h	鍵 型		螺 釘 孔					固 定 螺 釘	
	甲	乙	D <sub>1</sub>	d <sub>1</sub>	C	e	t	d	ℓ
	鍵 長 L								
6 × 6	12 至 25	30 至 40	5.5	3.2	1.7	—	8	M 3	10
8 × 7	20 至 35	40 至 70	6.5	3.2	2.5	—	10	M 3	12
10 × 8	25 至 45	50 至 90	6.5	3.2	2.5	—	10	M 3	12
12 × 8	30 至 50	56 至 120	8	4.4	3.5	—	12	M 4	12
14 × 9	36 至 56	60 至 140	11	5.3	5	2	15	M 5	14
16 × 10	45 至 60	70 至 180	11	5.3	5	3	15	M 5	16
18 × 11	50 至 70	70 至 200	12	6.4	6	4	15	M 6	16
20 × 12	60 至 80	85 至 220	12	6.4	6	5	15	M 6	18
24 × 14	70 至 90	95 至 280	12	6.4	6	6	18	M 6	22
28 × 16	80 至 90	100 至 300	17	10.5	8	7	18	M 10	22
32 × 18	90 至 110	120 至 355	17	10.5	8	8	22	M 10	28
36 × 20	100 至 110	120 至 400	20	13	10	10	22	M 12	28
40 × 22			20	13	10	12	25	M 12	30
45 × 25			20	13	10	15	28	M 12	35
50 × 28			20	13	10	18	28	M 12	40
55 × 30			20	13	10	20	28	M 12	40
60 × 32		各種長度	26	17	12	20	28	M 16	40
70 × 36			26	17	12	24	30	M 16	50
80 × 40			26	17	12	28	32	M 16	55
90 × 45			32	21	15	32	42	M 20	65
100 × 50			32	21	15	38	42	M 20	70

- 註 1. 滑鍵之固定螺釘，可作拆卸之用；鍵長L超過10倍寬6之滑鍵，應有兩個拆卸螺釘孔。  
2. 6×6之滑鍵用埋頭螺釘，其餘尺度之滑鍵悉用柱頭螺釘。

(共 2 頁)

公 布 日 期  
36 年 3 月 1 日

經 濟 部 標 準 檢 驗 局 印 行

修 訂 日 期  
72 年 8 月 10 日

印行日期94年10月

本標準非經本局同意不得翻印

甲 A (210 × 207)