

中华人民共和国国家标准

液 压 缸 气 缸 安 装 尺 寸 和 安 装 型 式 代 号

UDC 621. 226

GB 9094—88

Fluid power systems and components—Cylinders—
Identification code for mounting dimensions and mounting types

本标准等效采用国际标准 ISO 6099—1985《液气压动系统和元件—缸—安装尺寸和安装型式的标注代号》。

1 主题内容和适用范围

本标准规定了液压缸、气缸安装尺寸和安装型式的标注方法及代号,本标准包括两部分内容:

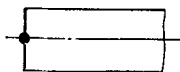
- a. 安装尺寸、外型尺寸和装配尺寸的字母代号;
- b. 安装型式的标注代号。

2 理论参照点(TRP)

理论参照点(以下简称参照点)是将力从活塞杆传递到运动部件上去的理论点。对所有缸的轴向尺寸,无论安装型式如何,都是从该参照点进行测量的。

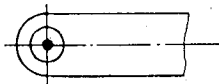
2.1 平面杆端的活塞杆

参照点确定在活塞杆端面与活塞杆轴线的交点上的活塞杆。



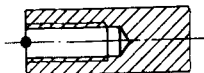
2.2 带柱销孔的活塞杆

参照点确定在柱销孔轴线与活塞杆轴线的交点上的活塞杆。



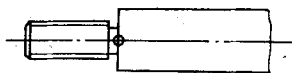
2.3 端部带内螺纹的活塞杆

参照点确定在活塞杆端面与活塞杆轴线的交点上的活塞杆。



2.4 端口带外螺纹的活塞杆

参照点确定在轴肩平面与活塞杆轴线的交点上的活塞杆。



3 安装尺寸、外形尺寸和附件尺寸的代号

缸的安装尺寸、外形尺寸和附件尺寸的代号,由一个或两个大写拉丁字母组成,在需要标出行程时可加符号+,++或+/-。

3.1 字母 Z

任一组以字母 Z 开头的两个字母,表示缸的轴向外形尺寸。

3.2 字母 U

任一组以字母 U 开头的两个字母,表示缸或附件侧视图的外形尺寸。

3.3 字母 W, X, Y, Z

任一组以字母 W、X、Y 或 Z 开头的两个字母,表示从参照点开始的轴向尺寸。

3.4 字母 H

任一组以字母 H 结尾的两个字母,除以 C、U、W、X、Y、Z 开头的字母外,表示相对于安装面的缸的中心高度。

3.5 符号+, ++, +/-

在字母后的符号+,表示要加上缸的行程:

如:ZJ+=ZJ 加行程

在字母后的符号++,表示要加上两倍行程:

如:ZM++=ZM 加两倍行程

在字母后的符号+/-,表示要加上二分之一行程:

如:XV+/-=XV 加二分之一行程

3.6 尺寸表示方法

尺寸表示方法见图 1~图 3。

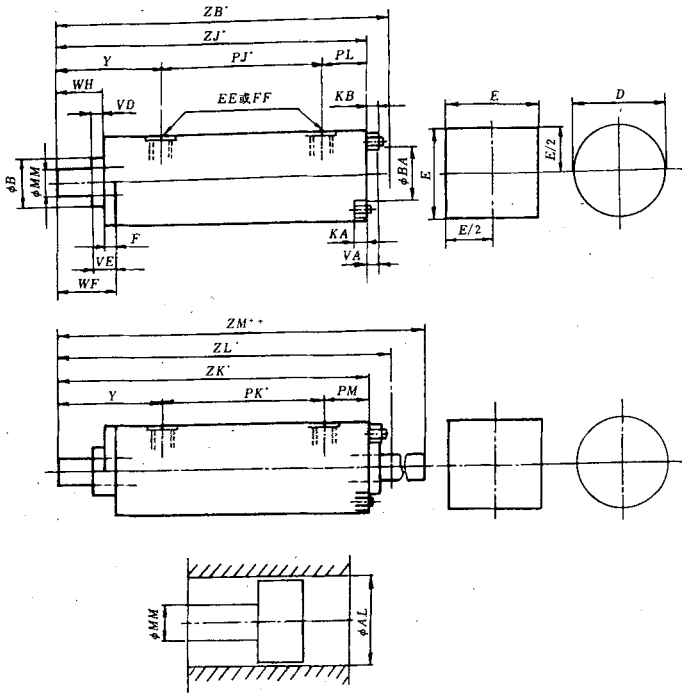


图1 缸的总体布置尺寸

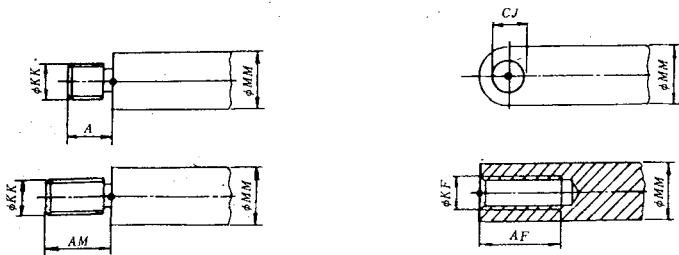


图2 活塞杆端尺寸