

中华人民共和国国家标准

通用门式起重机

GB/T 14406—93

General purpose gantry cranes

1 主题内容与适用范围

本标准规定了通用门式起重机分类、技术要求、试验方法及检测规则等内容。

本标准适用于露天作业的通用门式起重机(以下简称起重机),其取物装置为吊钩、抓斗或电磁吸盘(起重电磁铁),或同时用其中二种或三种。

专用门式起重机中相同和类似部分亦可参照使用。

2 引用标准

- GB 191 包装储运图示标志
- GB 699 优质碳素结构钢 技术条件
- GB 700 碳素结构钢
- GB 783 起重机械最大起重量系列
- GB 985 气焊、手工电弧焊及气体保护焊缝坡口的基本形式和尺寸
- GB 986 埋弧焊焊缝坡口的基本形式和尺寸
- GB 1102 圆股钢丝绳
- GB 1348 球墨铸铁件
- GB 1591 低合金结构钢
- GB 3323 钢熔化焊对接接头射线照相和质量分级
- GB 3811 起重机设计规范
- GB 4628 桥式起重机 圆柱车轮
- GB 4942.2 低压电器 外壳防护等级
- GB 5905 起重机试验规范和程序
- GB 5972 起重机械用钢丝绳 检验和报废实用规范
- GB 6164 起重机缓冲器
- GB 6333 电力液压块式制动器
- GB 6334 直流电磁铁块式制动器
- GB 6417 金属熔化焊焊缝缺陷分类及说明
- GB 6974 起重机械名词术语
- GB 8918 优质钢丝绳
- GB/T 8923 涂装前钢材表面锈蚀等级和除锈等级
- GB 9286 色漆和清漆漆膜的划格试验
- GB 10051 起重吊钩
- GB 10095 渐开线圆柱齿轮精度

国家技术监督局1993-04-20批准

1994-01-01实施

- GB 10183 桥式和门式起重机 制造及轨道安装公差
 GB 11352 一般工程用铸造碳钢件
 GB/T 14407 通用桥式和门式起重机司机室 技术条件
 ZB J19 010 起重机减速器
 ZB J19 011 起重机 底座式减速器
 ZB J80 006 起重机用铸造滑轮
 ZB J80 007 起重机用铸造卷筒
 ZB K26 008 YZR 系列起重及冶金用绕线转子三相异步电动机技术条件
 ZB K26 007 YZ 系列起重及冶金用三相异步电动机技术条件
 JB 1152 锅炉和钢制压力容器对接焊缝超声波探伤
 JB 2299 矿山、工程、起重运输机械产品 涂漆颜色和安全标志
 JB 2759 机电产品包装通用技术条件
 JB 4315 起重机电控设备

3 分类

3.1 型式种类

3.1.1 根据起重机主梁结构型式分为单主梁门式起重机(见图 1)和双梁门式起重机(见图 2),门架结构的形式有双悬臂、单悬臂和无悬臂三种。

起重机的型式种类按其主梁型式、取物装置及小车配置等特征,划分如表 1。

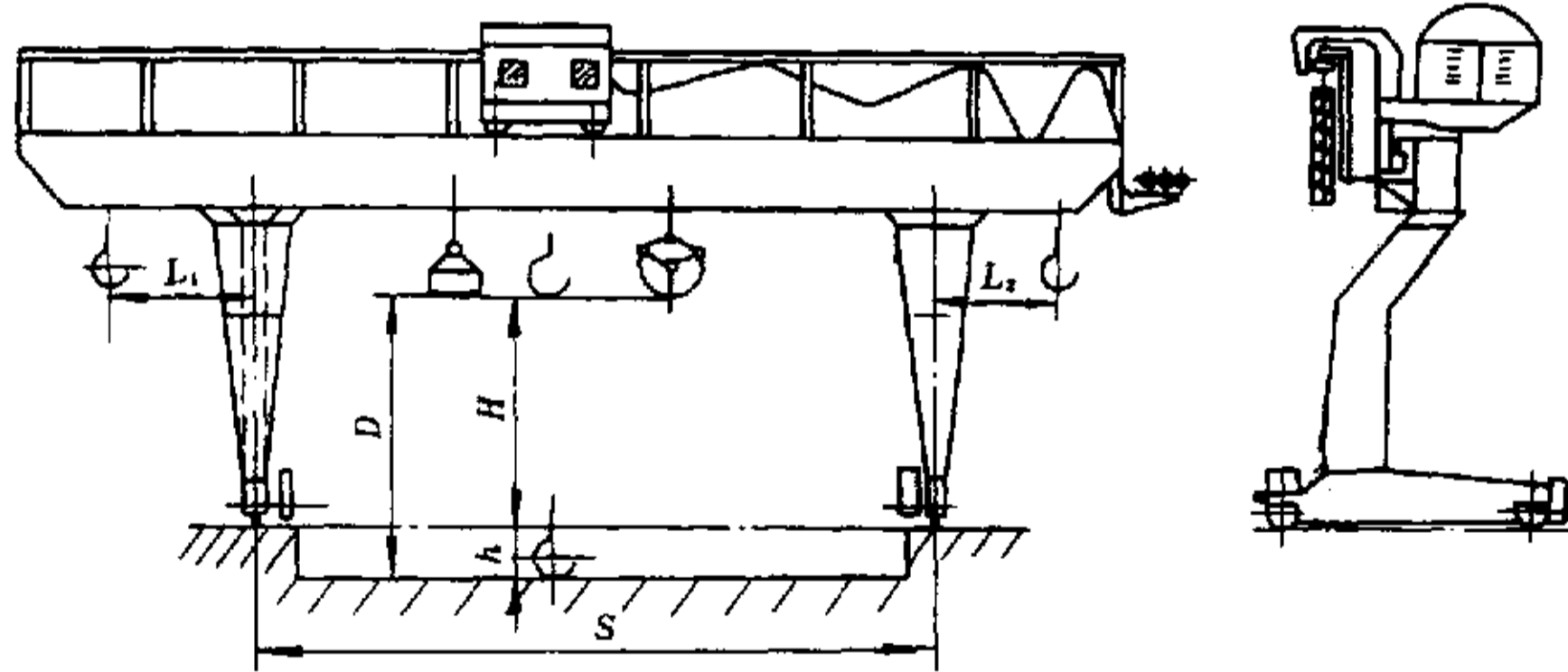


图 1

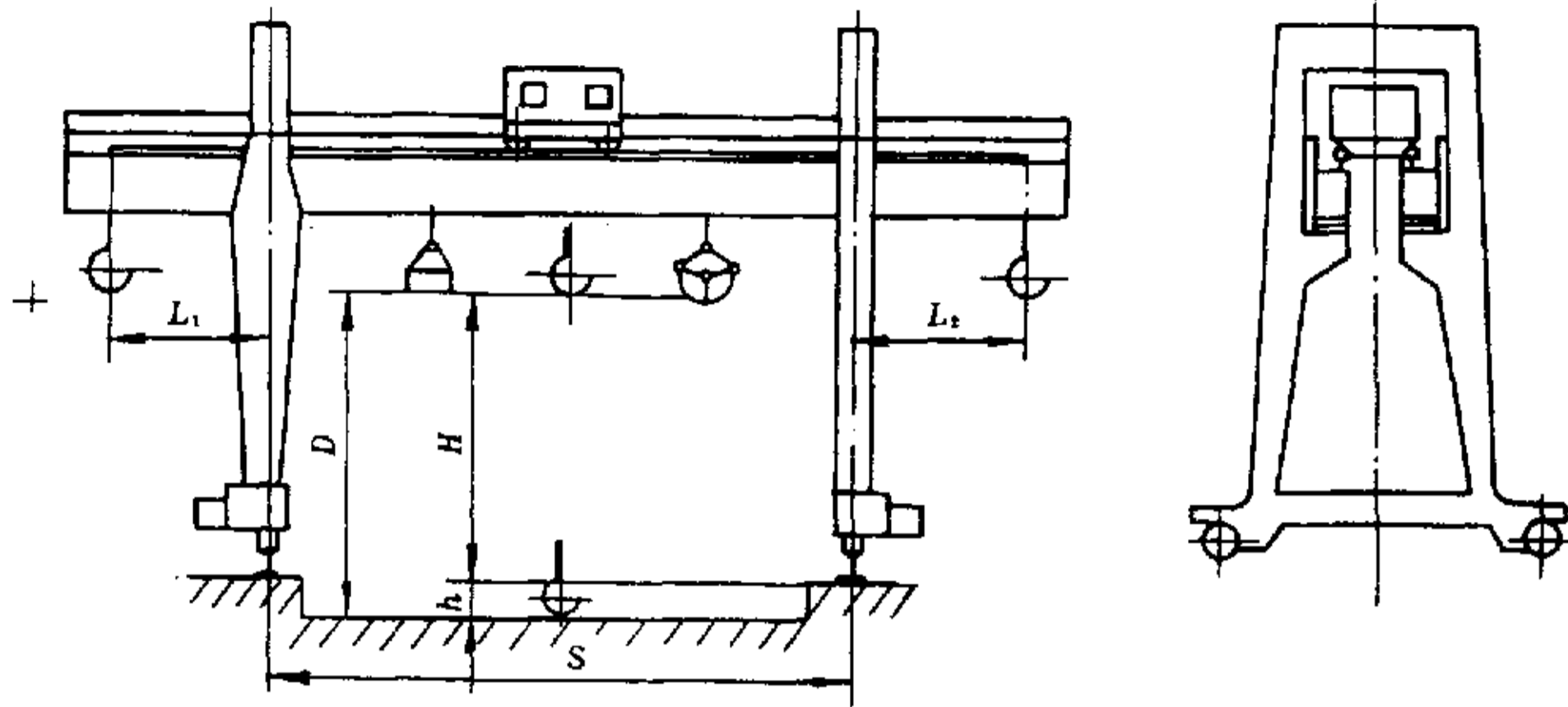


图 2
表 1

序 号	主梁型式	名 称	小车特征	代 号
1	双梁	吊钩门式起重机	单小车	MG
2			双小车	ME
3		抓斗门式起重机	单小车	MZ
4		电磁门式起重机		MC
5		抓斗吊钩门式起重机		MN
6		抓斗电磁门式起重机		MP
7		三用门式起重机		MS
8	单主梁	吊钩门式起重机	单小车	MDG
9			双小车	MDE
10		抓斗门式起重机	单小车	MDZ
11		电磁门式起重机		MDC
12		抓斗吊钩门式起重机		MDN
13		抓斗电磁门式起重机		MDP
14		三用门式起重机		MDS

注：序号 5,6,12,13 的名称，亦可称二用门式起重机。

3.1.2 型号表示方法