

通信电缆试验方法

串音衰减试验 比较法

Test methods for communication cable
Crosstalk attenuation test
Comparison method

UDC 621.315.2
: 621.39:621
. 317.3.08
GB 5441.6-85

1 适用范围

本标准适用于比较法测量制造长度通信电缆近端串音衰减和远端串音防卫度。测试频率为0.8 kHz ~ 1 MHz，若仪表性能允许，也适用于更高的频率范围。

2 试验设备

试验设备可以分为对称和不对称二种，图1 ~ 8中(a)图为对称串音测试仪的接线原理图，(b)图为不对称串音测试仪的接线原理图。

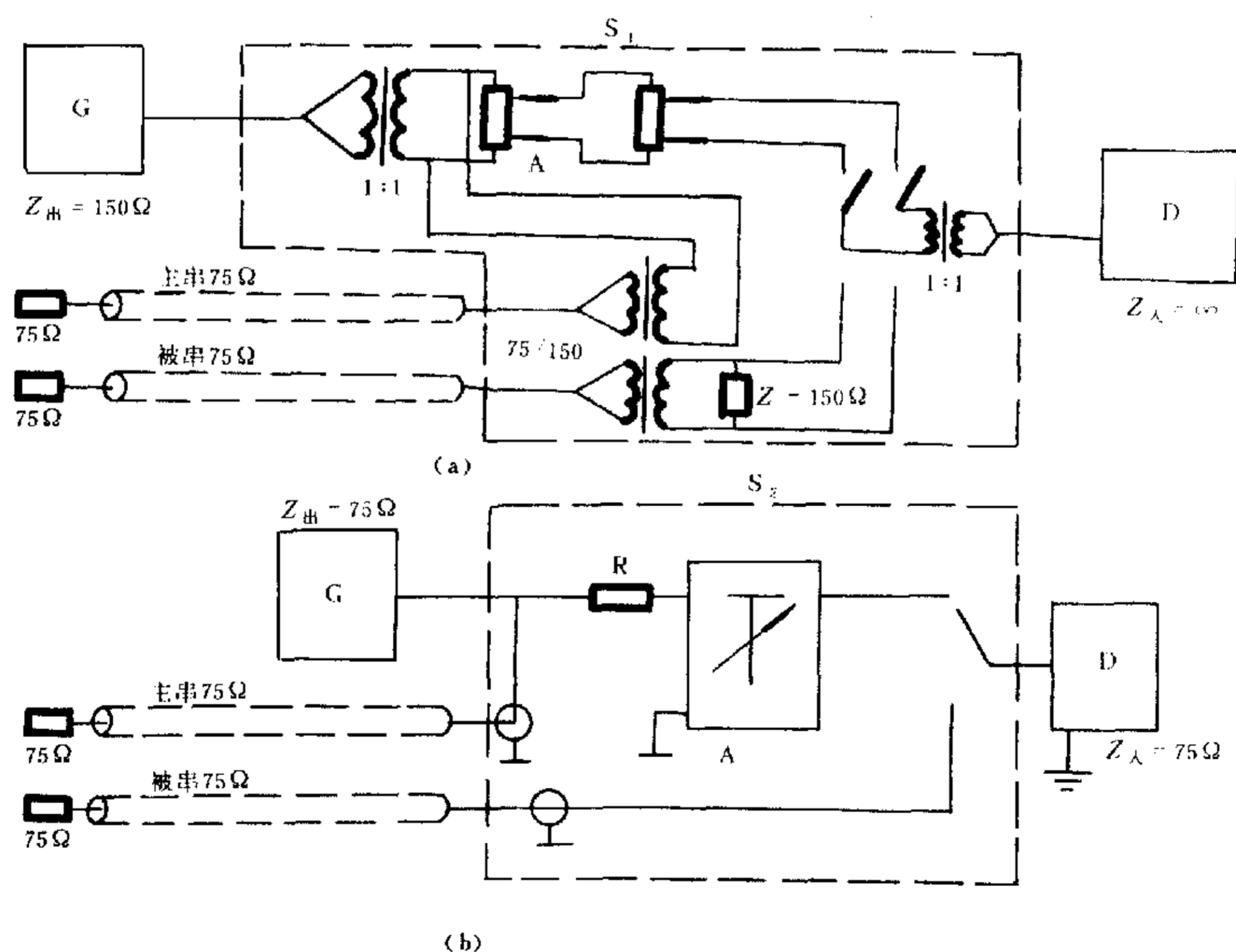


图 1 同轴对之间的近端串音衰减 (简称同串同)

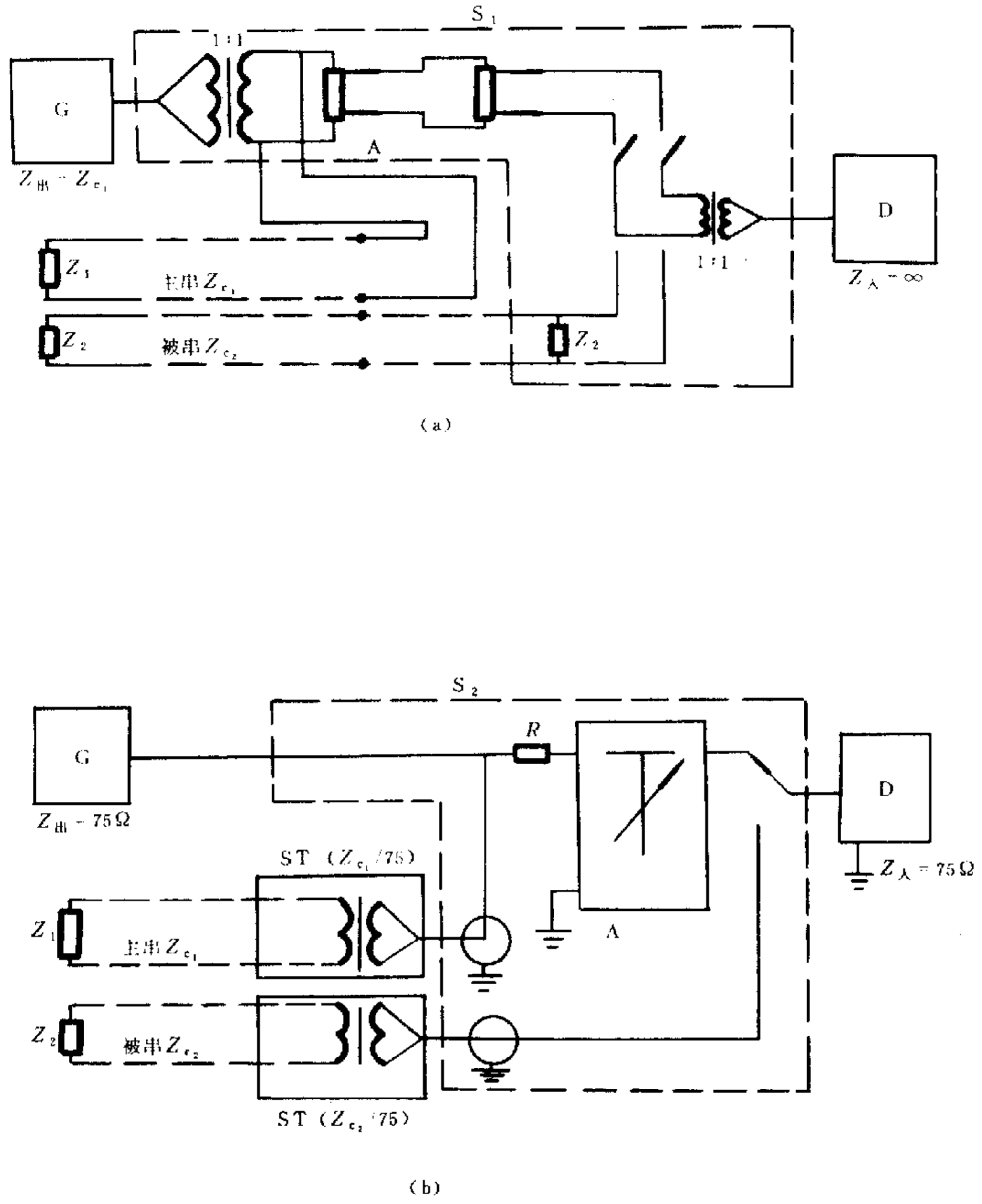


图 2 四线组线对间（或线对之间）的近端串音衰减

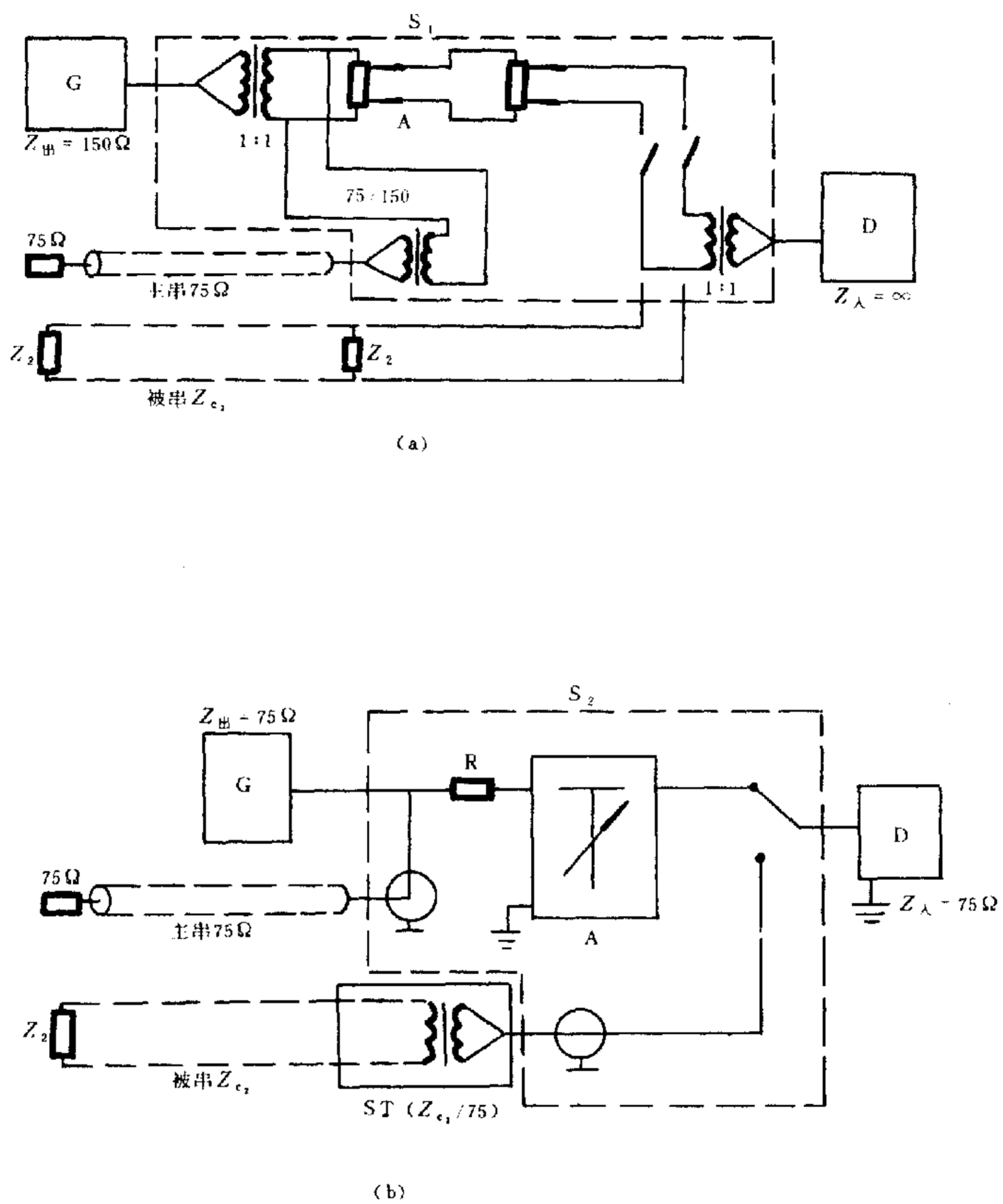


图 3 同轴对串四线组线对的近端串音衰减 (简称同串四)