

UDC 629.12.011.57  
U 22



# 中华人民共和国国家标准

GB 11625—89

---

## 船用载货电梯

Ship goods lift

1989-09-21发布

1990-04-01实施

---

国家技术监督局 发布

中华人民共和国国家标准

# 船用载货电梯

GB 11625—89

Ship goods lift

---

## 1 主题内容与适用范围

本标准规定了船用载货电梯的产品分类、技术要求、试验方法、检验规则、标志、包装、运输和贮存。

本标准适用于曳引轮驱动的船用载货电梯，也适用于船用厨房电梯。

本标准不适用于载人的船用电梯。

## 2 引用标准

GB 7024.1 电梯、自动扶梯、自动人行道名词术语 第一部分：电梯

CB\* 3341 甲板机械产品型号编写方法

## 3 术语

本标准除采用GB 7024.1电梯名词术语外，还规定了以下专用术语。

### 3.1 船用载货电梯 ship goods lift

在船舶上仅用于运送货物的电梯。

### 3.2 轿外按钮控制 out car pushbutton control

按钮设置于轿厢外面层门旁，操纵此按钮控制电梯运行，在运行过程中不记忆其他层站的召唤信号。

## 4 产品分类

### 4.1 电梯轿厢型式：

a. A型——对重在侧面，轿厢为单开门式，见图1。

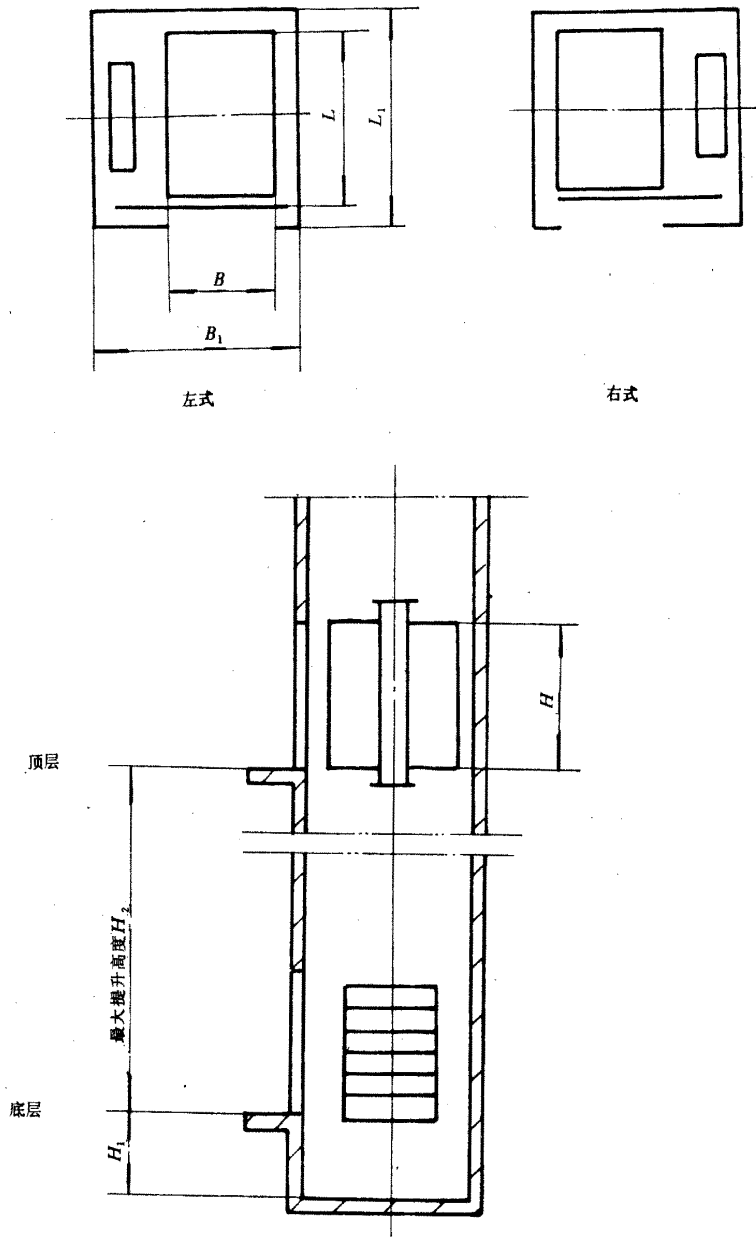


图 1