

高压螺纹接头通舱管件

1. 高压管子螺纹接头通舱管件的类型和基本参数按表 1。

表 1

类 型	名 称	公称通径 D_s mm	公称压力 P_R kG/cm ²	适 用 介 质
A	平肩接头通舱管件	6~10	250	空 气
B	环式接头通舱管件	10~32		

2. A型平肩接头通舱管件的型式和尺寸按图 1 及表 2。

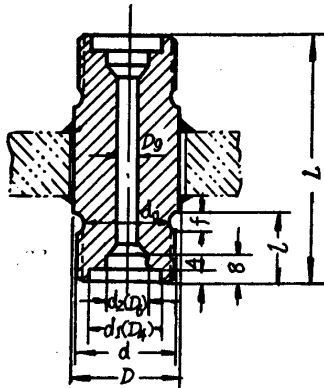


图 1

mm

表 2

公 称 通 径 D_s	结 构 长 度 L	螺 纹 接 头						直 径 D	重 量 kg≈
		螺 纹 d	直 径			长 度 l	退 刀 槽 f		
			d_0	d_1	d_2				
6	120	M30×1.5	27.8	24	11	24	3	32	0.69
8	125	M33×1.5	30.8	28	13	26	3	38	0.91
10	130	M39×2	36.0	32	15	28	4	42	1.27